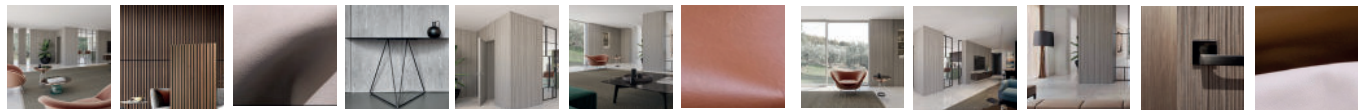


# ARCHITECTURAL SURFACES



TREP+



MILANO - ROMA - LOS ANGELES - DUBAI - SINGAPORE - MOSCA - BARCELLONA - KUWAIT CITY - LYONE - ISTANBUL - DELHI, ACCRA

# ARCHITECTURAL SURFACES

Architectural Surfaces è il nuovo sistema di TreP, un progetto che integra Endless, la boiserie recentemente introdotta sul mercato, e i diversi sistemi di apertura che l'azienda ha in collezione. La boiserie rappresenta il fulcro del nuovo sistema: disponibile con finiture di pregio e dotata di funzionalità e praticità, sia nella progettazione che nell'installazione, diventa l'elemento attorno al quale valorizzare gli spazi è costruire il design degli interni. L'abbinamento con le diverse soluzioni di apertura, dalla battente classica alle scorrevoli, sia in legno che in vetro e alluminio fino alle pivottanti, consente una libertà progettuale massima, dove le connessioni tra i diversi ambienti della casa non sono più solo elementi tecnici, ma parte di un progetto estetico ed architettonico.

*Architectural Surfaces is the new TreP system, a project that integrates Endless, the boiserie recently introduced on the market, and the different opening systems the company has in its collection.*

*The boiserie represents the fulcrum of the new system: available with different refined finishes and equipped with functionality and practicality, both in design and installation, it becomes the element that enhances the space around which the interior design is built.*

*The combination with the different opening solutions, from the classic swing to the sliding ones, both in wood and in glass and aluminum up to the pivoting ones, allows maximum design freedom, where the connections between the different rooms of the house become no longer just technical elements but part of an aesthetic and architectural project.*



Le porte in vetro, scorrevoli come nel progetto, o battenti, consentono la suddivisione degli spazi lasciando trasparire una luminosità massima tra gli ambienti.

Pavilion Tratto, la scorrevole qui presentata, si integra con Endless tramite le ante che scorrono all'interno del rivestimento murario, con il binario che rimane nascosto nella struttura dell'edificio.

La superficie in vetro presenta decori con disegni che possono essere personalizzati.

Il vetro è qui presentato nella versione extra light mentre il profilo è in alluminio laccato nero opaco.

*The glass doors, sliding as in the project, or swinging allow the division of spaces leaving maximum brightness in the rooms.*

*Pavilion Tratto, the above mentioned collection, integrates Endless with sliding doors in correspondence with the wall covering and hiding the track inside the wall.*

*The glass surface can be decorated with customizable designs.*

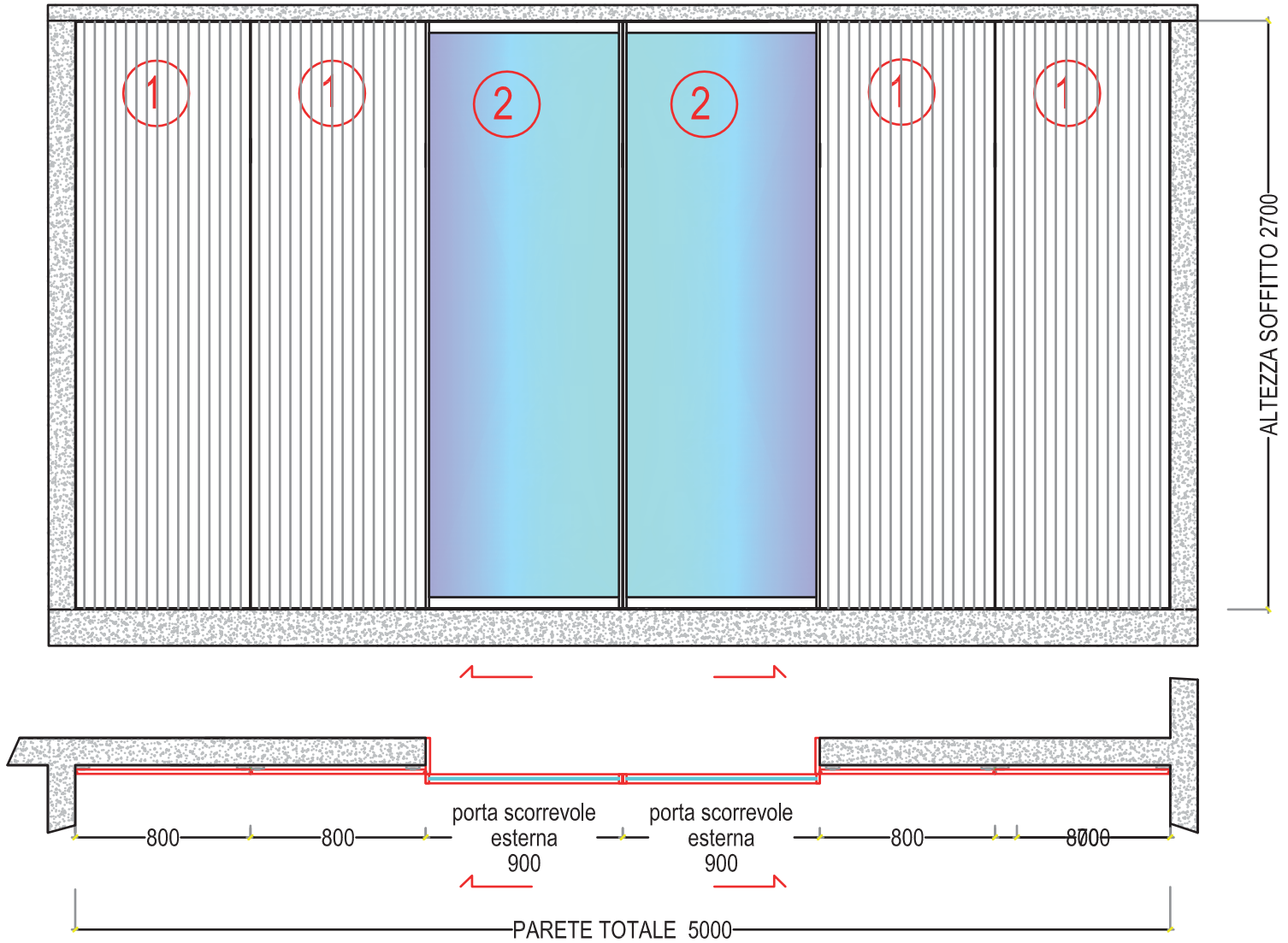
*The glass is here presented in the extra light version while the profile is in matt black aluminium.*



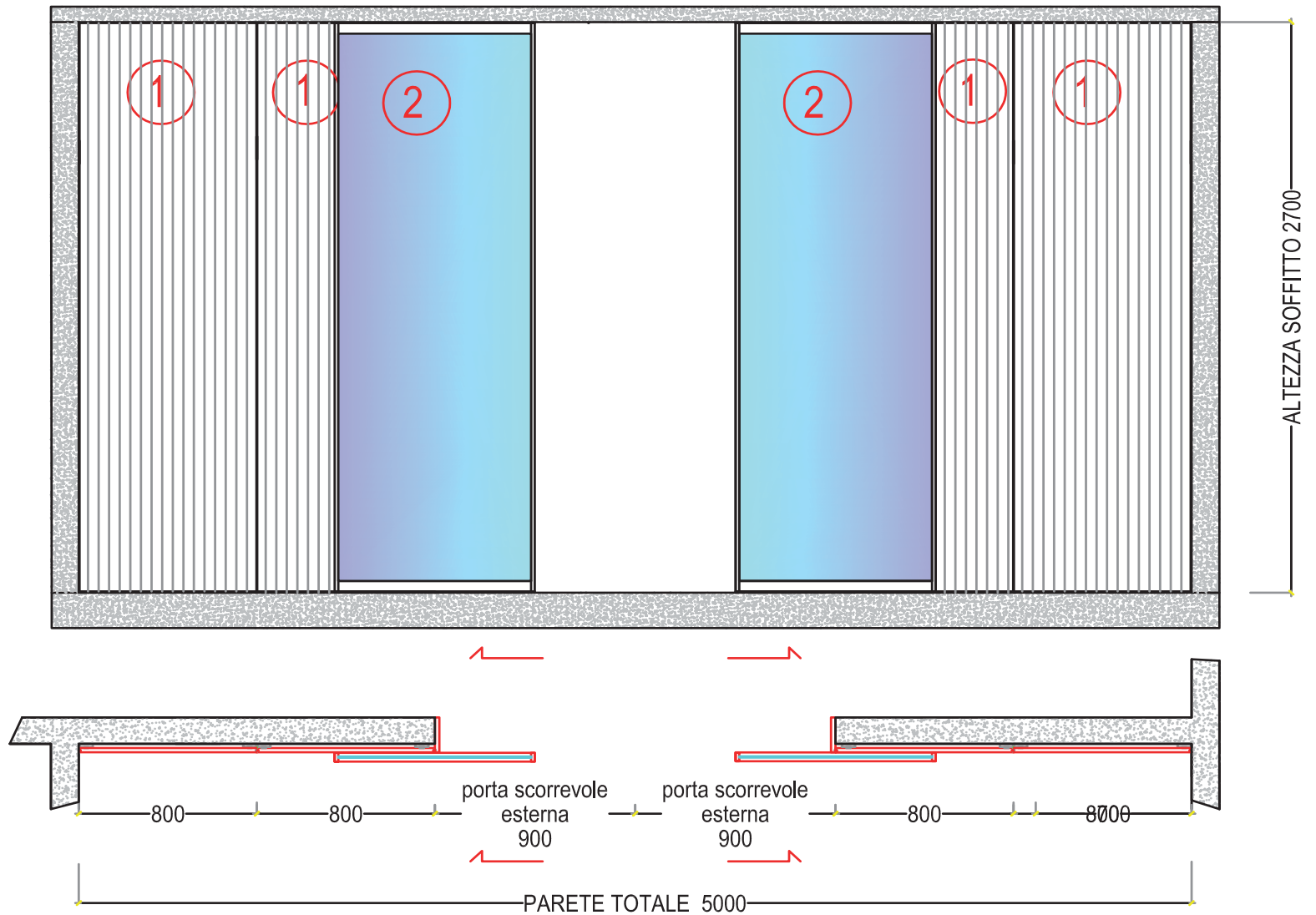
**ENDLESS + PAVILION TRATTO**

**TRE P +**

# ENDLESS + PAVILION TECHNICAL



# ENDLESS + PAVILION TECHNICAL







*La porta battente rappresenta il sistema di chiusura degli spazi più comunemente utilizzato.*

*Con Architectural Surfaces essa scompare nel sistema, divenendo parte della superficie d'arredo.*

*Planus Sette presenta un profilo in alluminio dedicato e un pannello in legno tamburato di 56mm di spessore:*

*il prodotto perfetto per progetti di alto livello.*

*The swing door represents the most commonly used space closure system.*

*With Architectural Surfaces, the door disappears into the system, becoming part of the furnishing surface.*

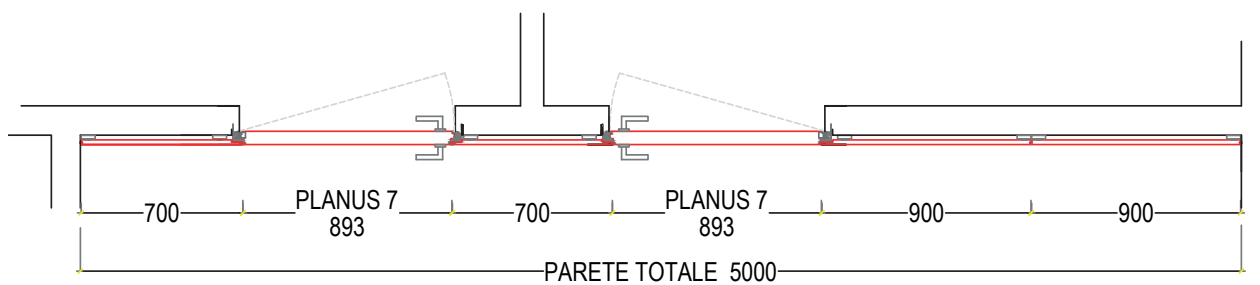
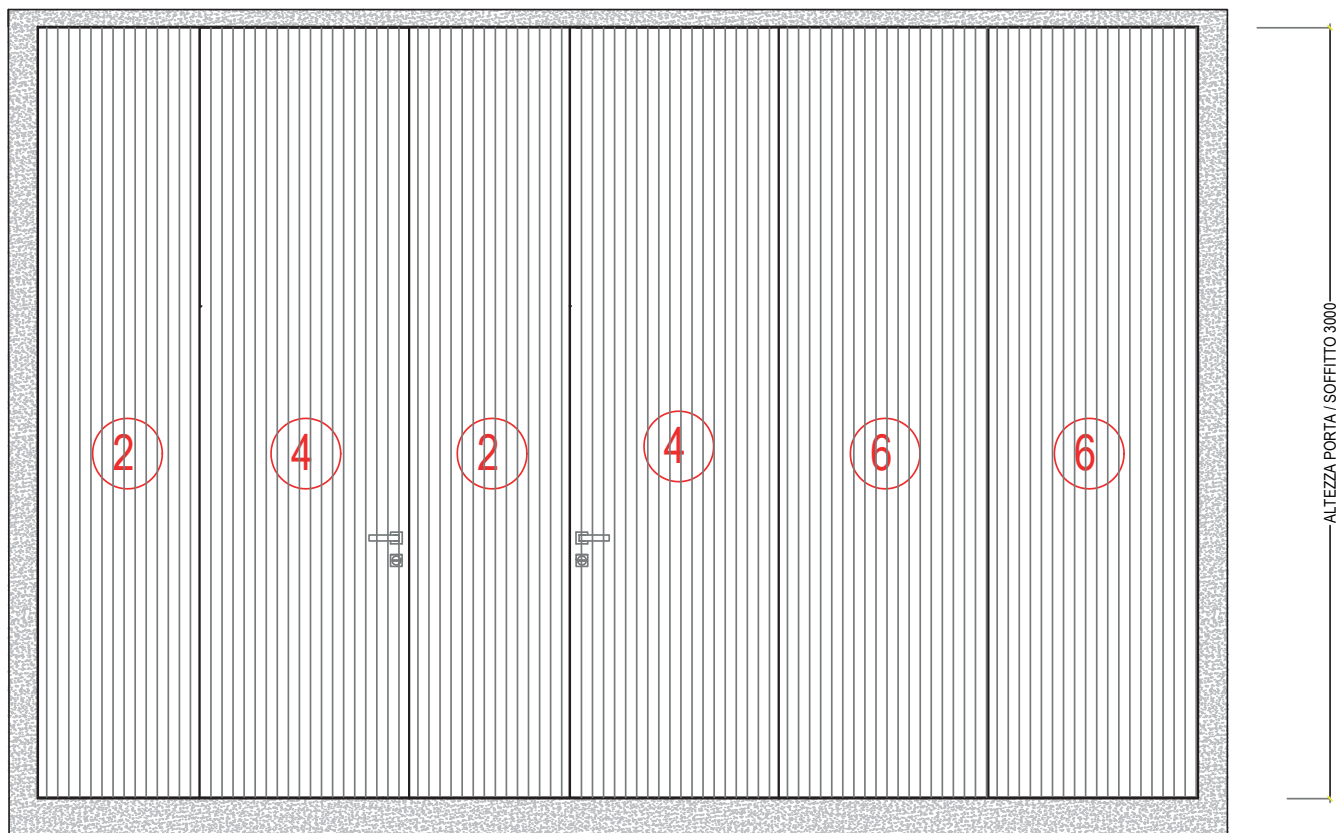
*Planus Sette features a dedicated aluminum profile and 56mm wood door panel: the perfect product for high-level projects.*



**ENDLESS + PLANUS SETTE**

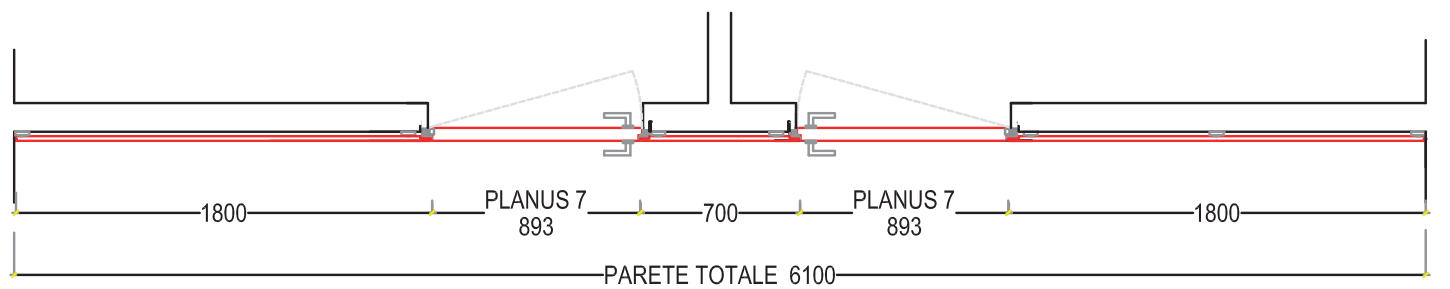
**TREP+**

# ENDLESS + PLANUS SETTE TECHNICAL



VERTICAL VENEER

# ENDLESS + PLANUS SETTE TECHNICAL



HORIZONTAL VENEER

TREP+



# ARCHITECTURAL SURFACES



TREPT+



*La porta bilico è la porta architettonica per eccellenza. Può essere realizzata in vetro o legno tamburato ed inserita all'interno di un progetto di rivestimento murario. Essendo priva di telaio perimetrale, è l'elemento perfetto per coniugare praticità ed estetica. Il perno di apertura può essere decentrato o centrato, consentendo di realizzare intere pareti che si muovono come un sipario.*

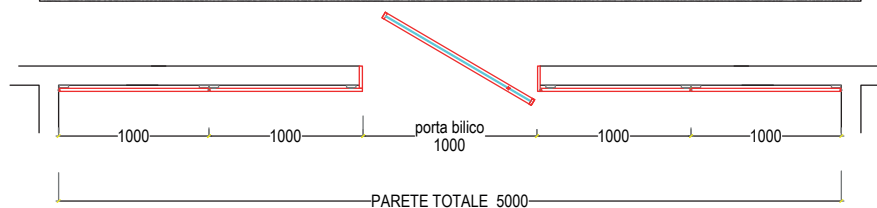
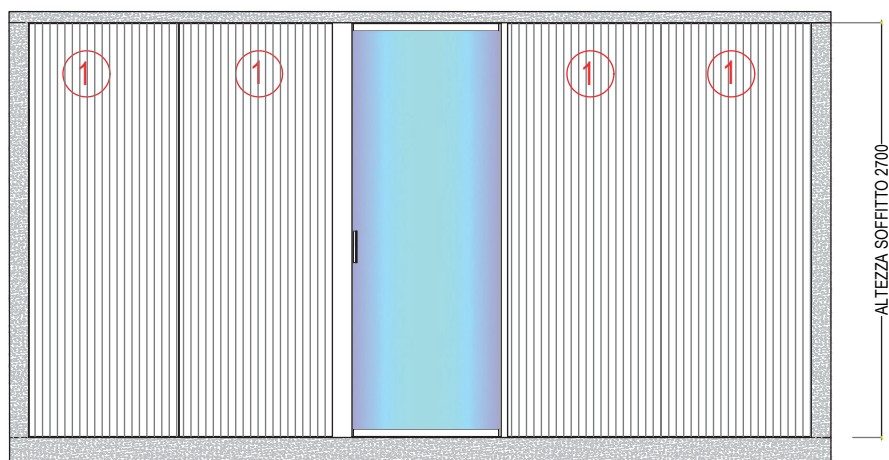
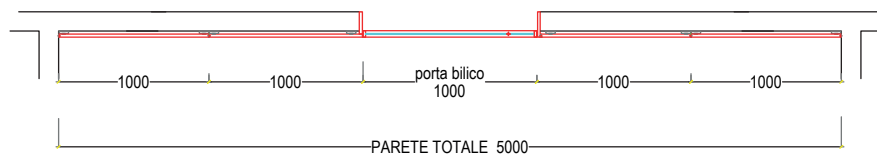
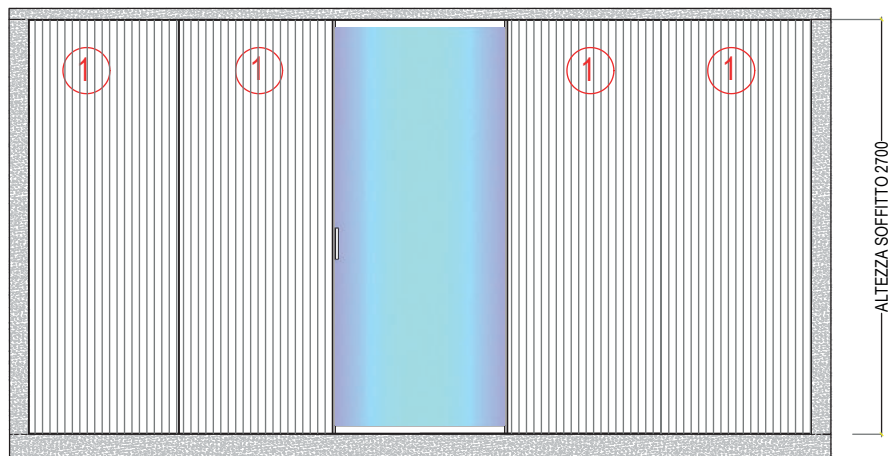
*The pivot door is the excellence of architectural doors. It can be made of glass or honey-comb wood panel and included in a wall cladding project since it has no perimetral frames, it is the perfect element to combine practicality and aesthetics. The pivot opening can be off-centered or centered and allows to create entire walls that move like a curtain.*



ENDLESS + PLANUS SEI

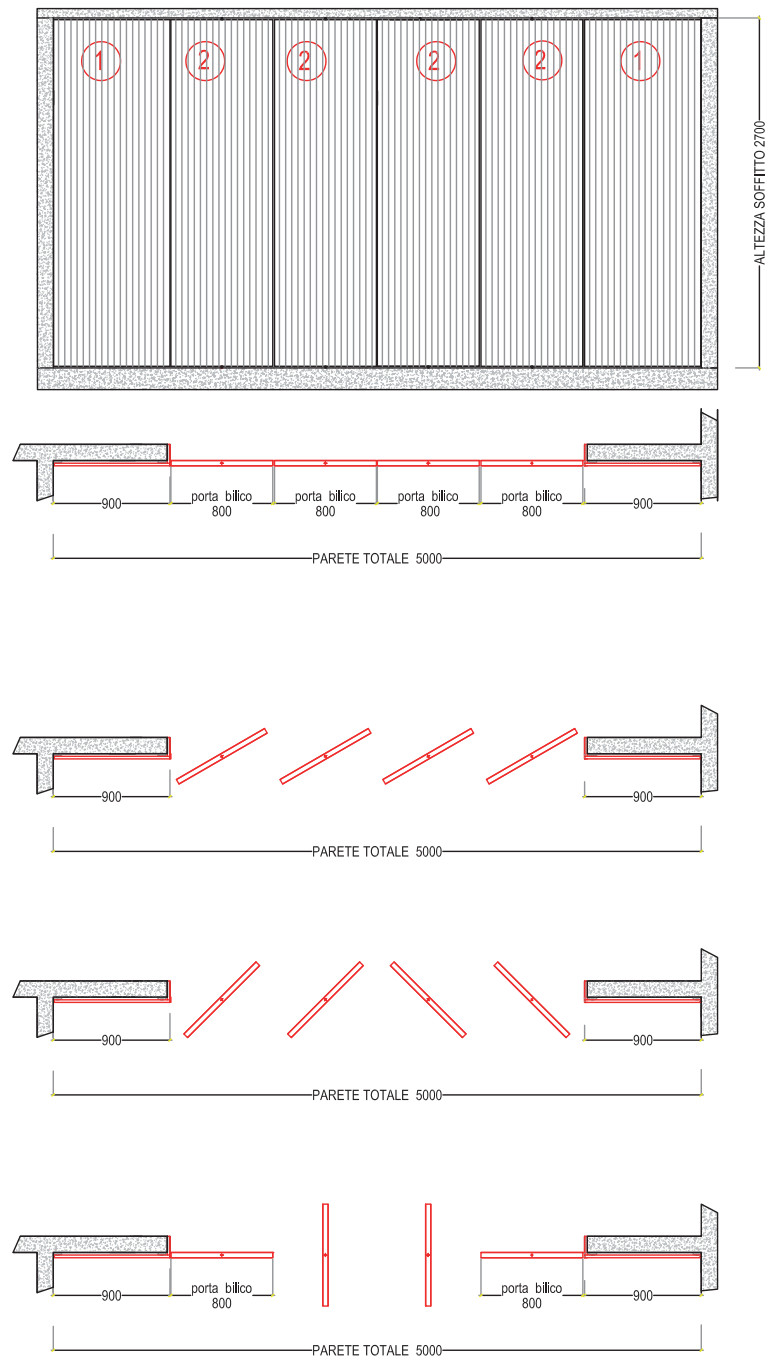
TREP+

# ENDLESS + PLANUS SEI TECHNICAL





# ENDLESS + PLANUS SEI TECHNICAL



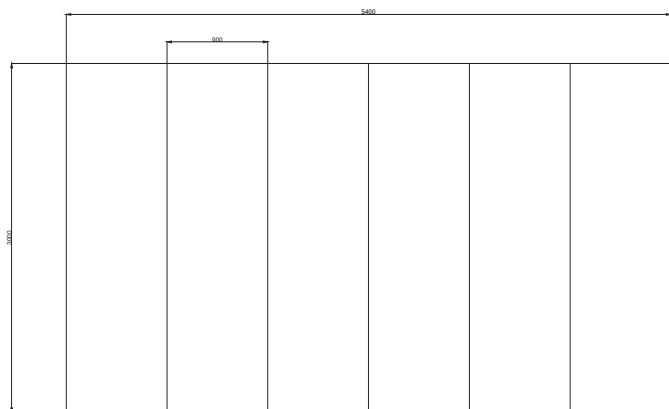


# ARCHITECTURAL SURFACES

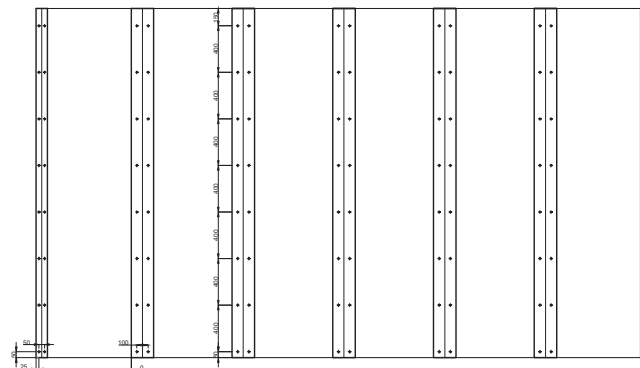


TREPT+





## ENDLESS TECHNICAL



## ENDLESS



*E' il nuovo progetto di boiserie di TreP.  
Un rivestimento murario pensato per essere  
realizzato nelle più disparate finiture: dal legno alla  
pelle, alle diverse laccature. Previsto con moduli  
standard da 80/90 cm ed altezze realizzabili con  
un unico pannello fino ai tre metri, si caratterizza  
per un'estrema semplicità di progettazione ed  
installazione.*

*It is the new boiserie project design TreP.  
A wall covering system available in the most  
disparate finishes, from wood to leather or different:  
lacquered finishes, with standard modules 80/90  
cm wide and heights that can be achieved with a  
single panel up to three meters, it is characterized by  
extreme simplicity of design and installation.*

# FINITURE PORTE E BOISERIE\_ *WALL CLADDING AND DOORS FINISHES*

Le finiture presentate sono solo a titolo esemplificativo, possibilita' infinite di personalizzazioni

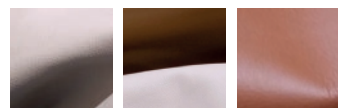
The finishes presented are for example only, endless possibilities of customizations available

## VEENER FINISHES



*Oltre 50 finiture disponibili - More than 50 different finishes available*  
*Water Proof and UV Protection Paint Available*

## LEATHER FINISHES



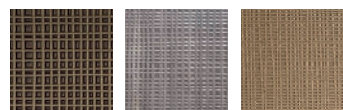
*Oltre 12 finiture disponibili - More than 12 different finishes available*  
*Water Proof and UV Protection Paint Available*

## LACQUERED FINISHES



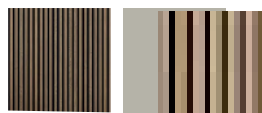
*tutti i colori Ral disponibili - all ral colors available*  
*Water Proof and UV Protection Paint Available*

## STEREO WOOD FINISHES

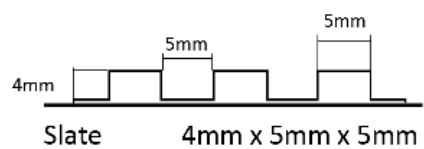
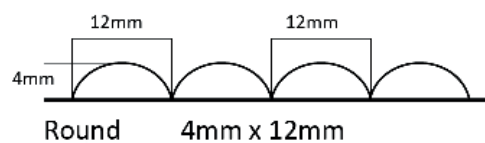
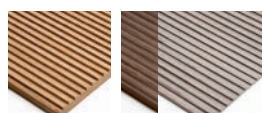


# FINITURE PORTE E BOISERIE\_ *WALL CLADDING AND DOORS FINISHES*

## SOUND ABSORBING VERSION

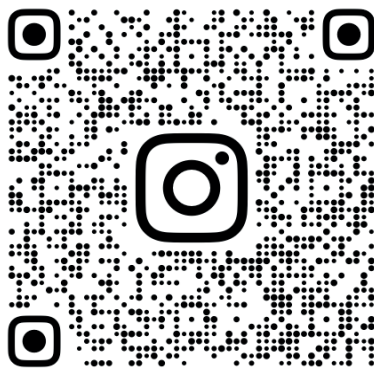


## FLUTE COLLECTION



## ACCESSORIES





@TREP+

www.trep-piu.com



**TREP+** srl

Showroom

Via S'Alessandro,153/155

22066 Mariano Comense (CO) - IT

T +39 0362 861120 \_ F +39 0362 310292

info@trep-trepiu.com \_ www.trep-piu.com

Luglio 2024

**TREP+** srl

Sede Legale

Via Alessandro Manzoni, 37

20900 Monza (MB) - IT

T +39 0362 861120 \_ F +39 0362 310292

info@trep-trepiu.com \_ www.trep-piu.com