

TREP+

ENews #2

21 gennaio 2025



MILANO - ROMA - LOS ANGELES - DUBAI - SINGAPORE - MOSCA - BARCELLONA - KUWAIT CITY - LYONE - ISTANBUL - DELHI, ACCRA



IL PRODOTTO DELLA SETTIMANA

ENDLESS WOOD

Endless è il nuovo progetto di boiserie con cui TreP entra nella progettazione degli spazi residenziali.

Pensato per garantire la massima flessibilità progettuale, è disponibile in oltre 50 differenti essenze, offrendo così la massima possibilità di personalizzazione.

È realizzato con pannelli aventi un'altezza massima di 3 metri e una larghezza variabile da 70 a 90 cm.

Si integra perfettamente con la porta Rasomuro Surface56 e con tutte le altre aperture della stessa collezione, dando vita al programma Architectural Surfaces.



CLIENTE DELLA SETTIMANA

SALAROLI HOME

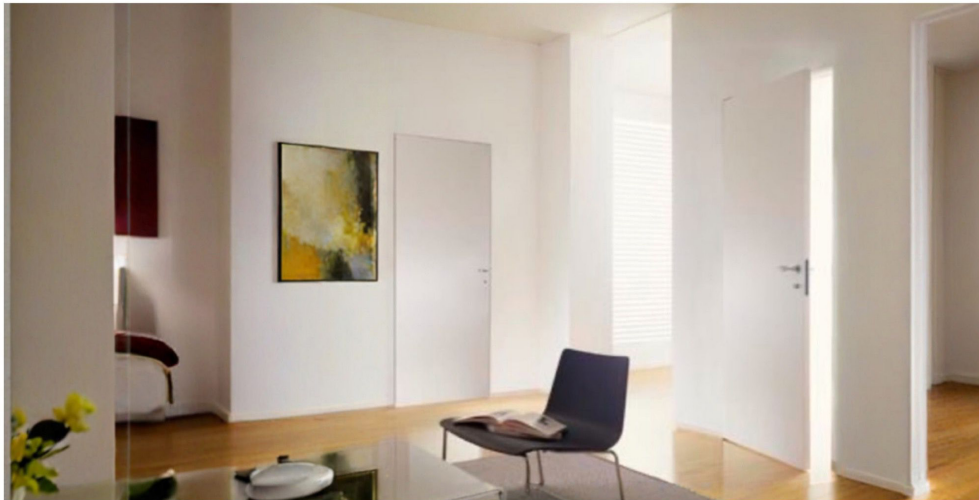
In Emilia-Romagna, il nostro punto di riferimento è Salaroli Home, sinonimo di progettazione personalizzata.

Funzionalità, stile, originalità, design e attenzione alle esigenze del cliente: Salaroli Home racchiude tutto questo.

Grazie alla sua esperienza pluriennale e ai consulenti altamente qualificati, Salaroli garantisce un servizio di progettazione attento alle specifiche esigenze e ai gusti dei clienti, senza rinunciare alla praticità e a soluzioni tecniche sempre all'avanguardia.

Negli showroom Salaroli Home di Bologna, Cesena, Forlì, Ravenna e Rimini, troverai i nostri collaboratori pronti a seguirti passo dopo passo nella realizzazione del tuo progetto di casa con le nostre collezioni.

A Cesena, è esposta un'ampia gamma di prodotti TreP: porte rasomuro, laccate e in laminato.



IL PROGETTO DELLA SETTIMANA

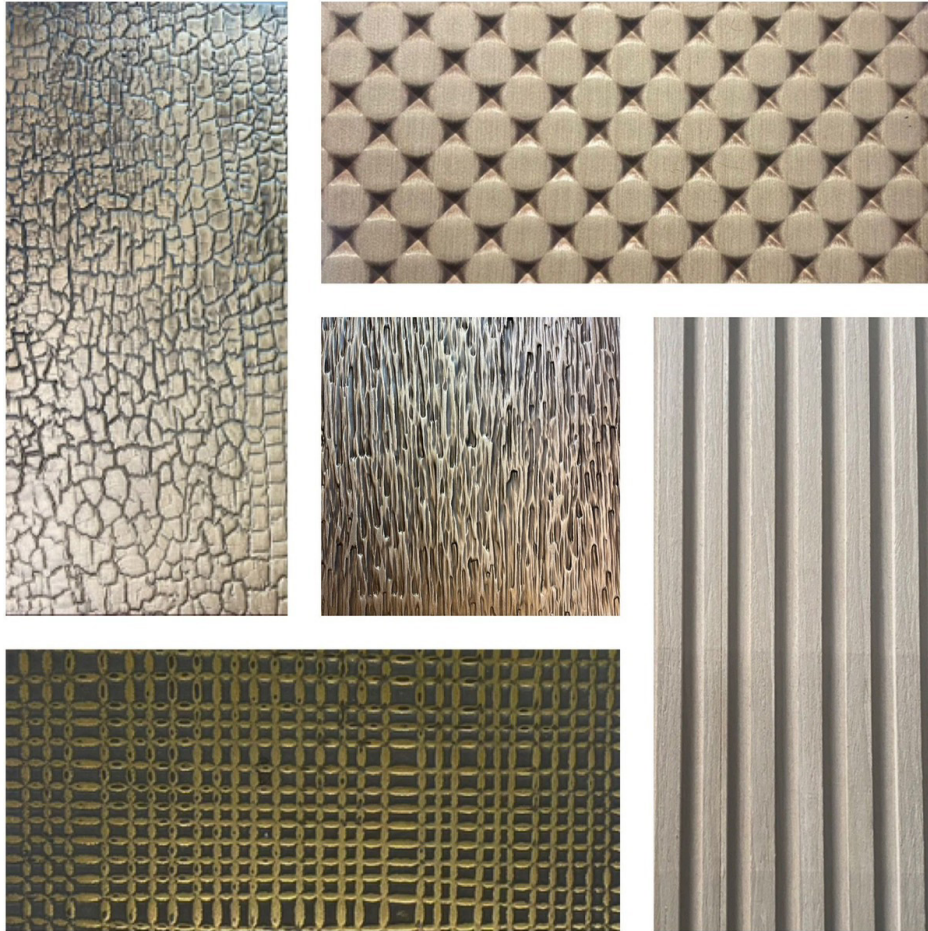
SURFACE50 A PALM JUMEIRAH

La nostra collezione di porte rasomuro, Surface50, è stata selezionata per arredare una lussuosa villa sulla Palma a Dubai, attualmente in fase di ristrutturazione.

Il progetto è stato curato e realizzato da Kea General Contractor, uno dei principali players sul mercato degli Emirati, che ha scelto i nostri prodotti per la loro qualità e per le possibilità di personalizzazione offerte.

Questo si è concretizzato nelle dimensioni speciali dei prodotti nell'utilizzo delle finiture Jotun, un brand particolarmente noto sul mercato emiratino.

Siamo orgogliosi di aver contribuito alla realizzazione di questo prestigioso progetto



NUOVE FINITURE PER ENDLESS 3D

Siamo lieti di presentarvi quattro nuove finiture per la versione "tridimensionale" della nostra boiserie.

Oltre alla già consolidata lavorazione "cannettata", vi proponiamo nuovi decori materici, realizzati tramite stampa a rulli su pannelli in MDF naturale, in pasta nera o impiallacciati.

Queste finiture possono inoltre essere personalizzate con tinte o laccature su campione, creando effetti suggestivi per la pannellatura della boiserie.

Scriveteci per maggiori informazioni o per richiedere campioni per i vostri progetti!



@TREP TREPIU

www.trep-piu.com



TREP+ srl
Showroom
Via S'Alessandro,153/155
22066 Mariano Comense (CO) - IT
T+39 0362 861120 _ F+39 0362 310292
info@trep-trepiu.com _ www.trep-piu.com

TREP+ srl
Sede Legale
Via Alessandro Manzoni, 37
20900 Monza (MB) - IT
T+39 0362 861120 _ F+39 0362 310292
info@trep-trepiu.com _ www.trep-piu.com